



ドルチェ西新南壱号館

■ 102 Room Deta

■家賃	35,000円
■くらしど24	(税込) 880円
■火災保険	(月) 900円
■町内会費	350円
■敷金・礼金	なし
■間取り/面積	1K+07/20.68㎡
■構造	木造 2階建
■築年	2001年3月
■駐車場	なし

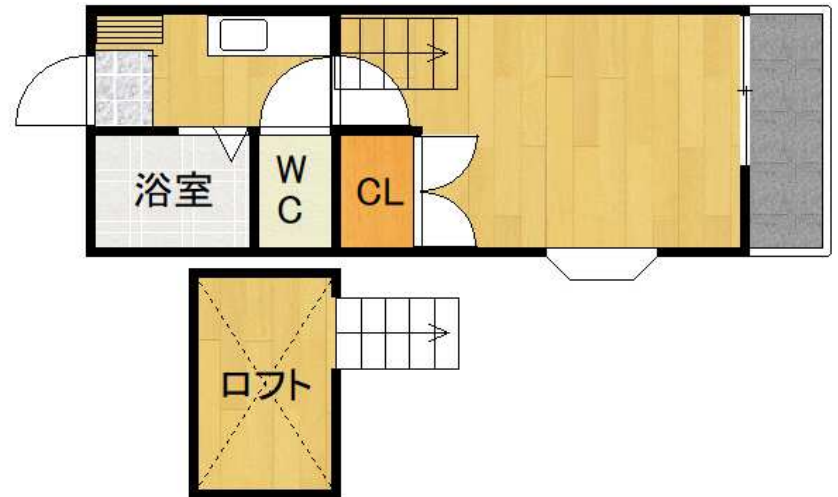
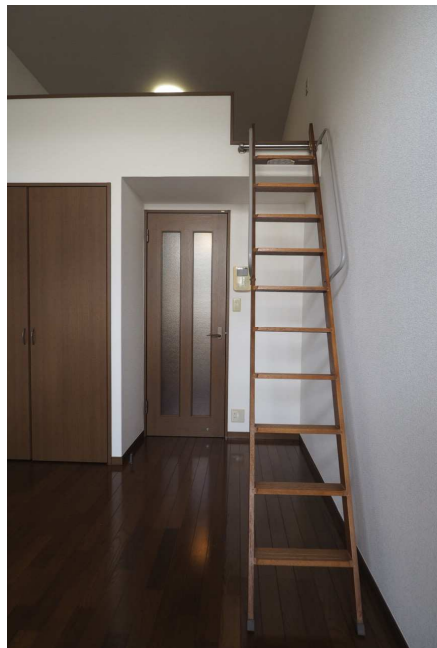
■契約期間	2年 普通借
■入居日	即
■所在地	福岡市城南区荒江1-10-11
■交通	七隈線 別府駅 徒歩14分
■設備	モニター付きインターホン・温水洗浄便座・エアコン
■その他	シューズボックス・ロフト付
※面積にロフトの2.31㎡が含まれています	



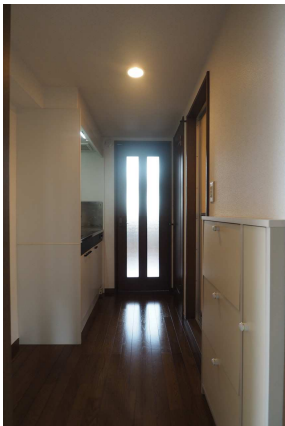
☆敷金・礼金なし☆

学生さんや社会人の一人暮らしにオススメ!

初期費用減額プランも有ります!



※ 現状と図面が異なる場合は、現状を重視致します。



※プラン適用時は100%になります

TMC

Total Management Create
株式会社ティー・エム・シー

TEL 092 (533) 9331 FAX 092 (533) 9332

福岡県知事 (8) 第11504号

広告料

福岡市中央区薬院3丁目6-5 ヴァロンセ薬院1F

取引形態 : 代理

200%

■102 Room 初期費用

■翌月分家賃 35,000円

■翌月分くらしーど24 880円

■翌月分町内会費 350円

■敷金・礼金 無

■鍵交換代 (税込) 18,700円

■室内消毒代 (税込) 11,000円

■保証会社 オリコフォレントインシェア
初回15,000円

(更新料なし・毎月支払い総額に2%がかかります)

■駐輪許可証 (初回のみ) 220円

■102 Room 特約事項

契約期間 ■2年 普通借家契約

短期解約 ■1年未満解約時、家賃共益費の2ヵ月分
■2年未満解約時、家賃共益費の1ヵ月分

ペット飼育■不可

精算方法 ■実費精算
■退去時清掃代借主負担。
■タバコのヤニは故意・過失となり、クロス全張替及びエアコン洗浄借主負担。
■その他、故意・過失・汚損・善管注意義務違反は借主負担。

★初期費用減額プラン★ 期間限定

①鍵交換代 当社負担

②初回保証会社保証料(オリコに限る) 当社負担

③入居月フリーレント相談可

※室内消毒は任意となります