

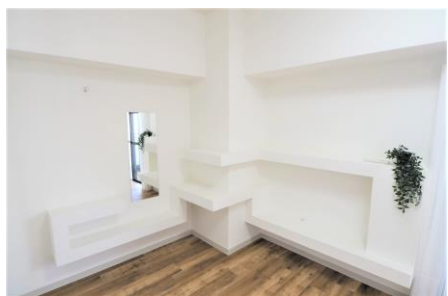


サンエイム大橋

■602 Room Deta

■家賃	48,000円
■共益費	3,000円
■くらしーど24	(税込) 880円
■水町費	2,500円
■敷金・礼金	無し
■間取り/面積	1K/27.28㎡
■構造	鉄筋コンクリート造 9階建
■築年	1996年3月
■駐車場	空無

■契約期間	2年 普通借家・更新
■入居日	相談
■所在地	福岡市南区大橋2-15-14
■交通	大牟田線 大橋駅 徒歩5分
■設備	エレベーター・オートロック
■その他	温水洗浄便座・エアコン 室内洗濯機置場・シューズボックス



★リノベーション済でお洒落なお部屋です★
敷金・礼金ゼロ！初期費用を抑えたい方に♪♪

※写真は入居前のもので、現況を優先致します。

※ 現状と図面が異なる場合は、現状を重視致します。

TMC

Total Management Create
株式会社ティー・エム・シー

TEL 092 (533) 9331 FAX 092 (533) 9332

福岡市中央区薬院3丁目6-5 ヴァロンセ薬院1F

福岡県知事(8)第11504号

取引形態 : 代理

広告料

100%

■602 Room 初期費用

■翌月分家賃 48,000円

■翌月分共益費 3,000円

■翌月分くらしーど24 (税込) 880円

■翌月分水町費 2,500円

■敷金・礼金 無し

■鍵交換代 (税込) 18,700円

■室内消毒代 (税込) 11,000円

■保証会社 オリコフォレントインシュア
初回保証料：月額賃料合計30%
(更新料なし・毎月支払い総額に2%がかかります)

■駐輪許可証 (初回のみ) 220円

■602 Room 特約事項

契約期間 ■2年 普通借家契約

短期解約 ■1年未満解約時、家賃・共益費合算の2ヵ月分
■2年未満解約時、家賃・共益費合算の1ヵ月分

ペット飼育■不可

更新事務手数料■11,000円(税込)

精算方法 ■実費精算
■退去時清掃代借主負担(家賃1ヶ月分以内)。
■タバコのヤニは故意・過失となり、クロス全張替及びエアコン洗浄借主負担。
■その他、故意・過失・汚損・善管注意義務違反は借主負担。