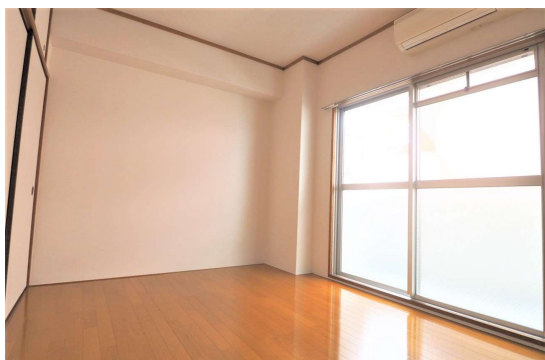
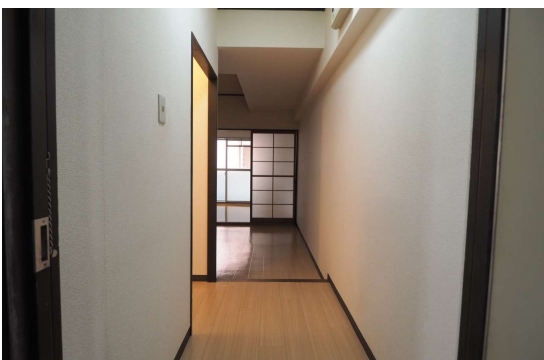




■ 402 Room Deta	
■ 家賃	40,000円
■ 水町費	3,000円~(人数による)
■ 町内会費	300円
■ 敷金・礼金	無し
■ 間取り/面積	1DK/28.86㎡
■ 構造	鉄筋コンクリート造 8階建
■ 築年	1987年2月
■ 駐車場	無し

■ 契約期間	2年 定期借家・再契約
■ 入居日	相談
■ 所在地	福岡市中央区高砂2-12-29
■ 交通	大牟田線 平尾駅 徒歩6分
■ 設備	エレベーター・給湯
■ その他	IHコンロ 室内洗濯パン



広めの1DKタイプ！！
飲食店やスーパー、ドラッグストアも近く
生活しやすい好立地です♪

※現状と図面が異なる場合は、原状を優先致します。
※前入居前の写真です。

TMC

Total Management Create
株式会社ティー・エム・シー

TEL 092 (533) 9331 FAX 092 (533) 9332

福岡市中央区薬院3丁目6-5 ヴァロンセ薬院1F

福岡県知事(7)第11504号

取引形態 : 代理

広告料

100%

■402 Room 初期費用

■翌月分家賃 40,000円

■翌月分水道費 3,000円

■町内会費 300円

■敷金・礼金 無

■火災保険 月額900円

■鍵交換代 (税別) 17,000円

■室内消毒代 (税別) 10,000円

■保証会社 オリコフォレントインシュア
初回 15,000円

更新料なし・月額総額の2%が毎月かかります。

■駐輪許可証(バイク不可) 220円

■402 Room 特約事項

契約期間 ■2年 定期借家契約

短期解約 ■1年未満解約時、賃料2ヵ月分
■2年未満解約時、賃料1ヵ月分

ペット飼育■不可

再契約事務手数料■10,000円(税別)

精算方法 ■実費精算
■退去時清掃代借主負担。
■タバコのヤニは故意・過失となり、クロス全張替及びエアコン洗浄借主負担。
■その他、故意・過失・汚損・善管注意義務違反は借主負担。