



ドルチェ西新南壱号館

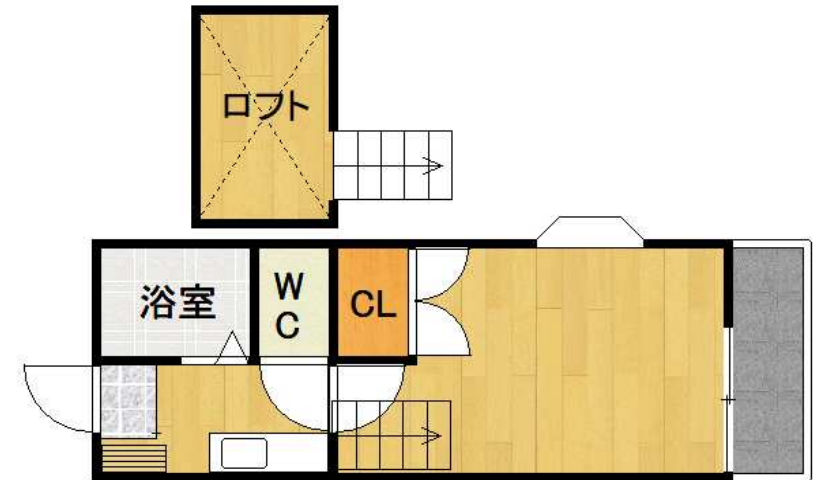
■ 101 Room Deta

■家賃	35,000円
■町内会費	350円
■くらしーど24	(税込)880円
■火災保険	(月)900円
■間取り/面積	1K+7帖/20.68㎡
■構造	木造 2階建
■築年	2021年3月

■契約期間	2年	普通借家
■入居日	4月中旬	
■所在地	福岡市城南区荒江1-10-11	
■交通	七隈線 別府駅 徒歩14分	
■駐車場	なし	
■設備	温水洗浄便座・エアコン	
■その他	シューズボックス・ロフト付	
※面積にロフトの2.31㎡が含まれています		



☆初期費用減額プラン有り！！☆  
 諸条件については直接お問い合わせください  
 ロフト付きで開放的なお部屋です♪



※ 現状と図面が異なる場合は、現状を重視致します。

★別途特典あり★

**TMC** Total Management Create  
 株式会社ティー・エム・シー

TEL 092 (533) 9331 FAX 092 (533) 9332  
 福岡市中央区薬院3丁目6-5 ヴァロンセ薬院1F

福岡県知事 (8) 第11504号  
 取引形態 : 代理

広告料  
 150%

■101 Room 初期費用

■翌月分家賃 35,000円

■翌月分町内会費 350円

■翌月分くらしーど24 (税込) 880円

■鍵交換代 (税込) 22,000円 任意

■室内消毒代 (税込) 11,000円 任意

■保証会社 オリコフォレントインシェア  
初回15,000円  
(更新料なし・毎月支払い総額に2%がかかります)

■駐輪許可証 (初回のみ) 220円

■101 Room 特約事項

契約期間 ■2年 普通借家契約

更新事務手数料 ■11,000円(税込)

短期解約 ■1年未満解約時、家賃の2ヵ月分  
■2年未満解約時、家賃の1ヵ月分

ペット飼育■不可

精算方法 ■実費精算  
■退去時清掃代借主負担。  
■タバコのヤニは故意・過失となり、クロス全張替及びエアコン洗浄借主負担。  
■その他、故意・過失・汚損・善管注意義務違反は借主負担。