

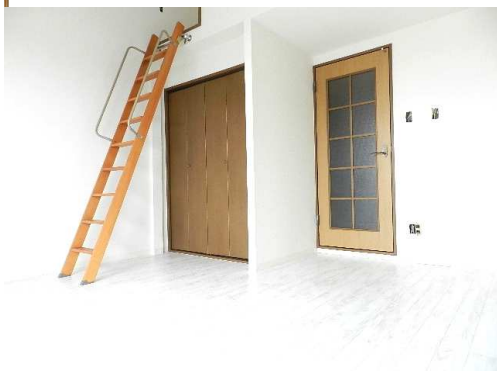
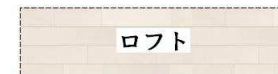
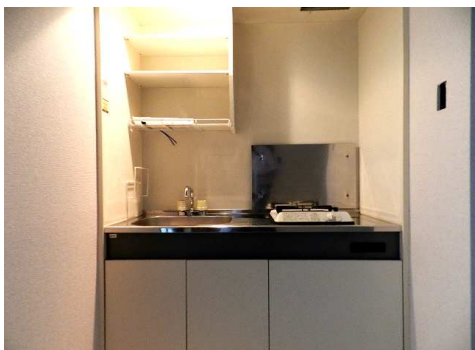


エターナル親栄

■ 501 Room Deta

■家賃	42,000円
■共益費	3,000円
■火災保険	(毎月)900円
■町費	400円
■間取り/面積	1Kロフト/27.54㎡
■構造	鉄骨造 5階建
■築年	1997年1月
■駐車場	近隣

■契約期間	2年 定期借家・再契約
■入居日	4月下旬
■所在地	福岡市博多区竹下2丁目4-3
■交通	鹿児島本線 竹下駅 徒歩12分
■設備	給湯・TVモニターホン 室内洗濯機置き場・脱衣所
■その他	※写真は同タイプ別室です



博多駅も徒歩圏内の好立地☆

ロフト付きで圧迫感なく、眺望良好です

※ 現状と図面が異なる場合は、現状を重視致します。

TMC

Total Management Create
株式会社ティー・エム・シー

TEL 092 (533) 9331 FAX 092 (533) 9332

福岡市中央区薬院3丁目6-5 ヴァロンセ薬院1F

福岡県知事 (7) 第11504号

取引形態 : 代理

広告料

100%

■501 Room 初期費用

■翌月分家賃 42,000円

■翌月分共益費 3,000円

■敷金・礼金 0ヶ月

■翌月分町費 400円

■火災保険 月/900円

■鍵交換代 (税別) 17,000円

■室内消毒代 (税別) 10,000円

■保証会社

オリコフォレントインシュア

初回月額総額30%

更新料なし・総額2%が毎月かかります。

■駐輪許可証 (初回のみ) 220円

■501 Room 特約事項

契約期間 ■2年 定期借家契約

短期解約 ■1年未満解約時、賃料共益費の2ヵ月分
■2年未満解約時、賃料共益費の1ヵ月分

ペット飼育■不可

再契約事務手数料■10,000円(税別)

精算方法 ■実費精算

■退去時清掃代借主負担。

■タバコのヤニは故意・過失となり、クロス全張替及びエアコン洗浄借主負担。

■その他、故意・過失・汚損・善管注意義務違反は借主負担。