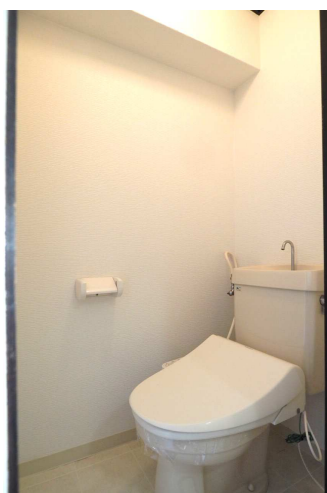
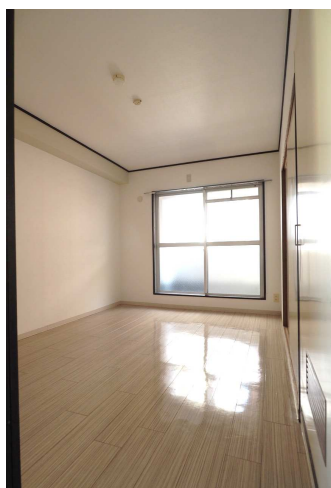
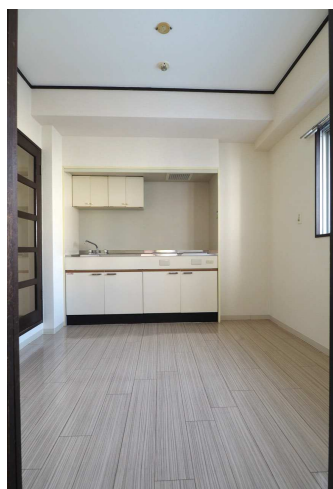


■ 601 Room Deta

■家賃	57,000円
■水道代	3,000円
■町費	300円
■火災保険	月/1,000円
■くらしーど24	(税込) 880円
■敷金・礼金	無し
■間取り/面積	2DK/37.40㎡
■構造	鉄筋コンクリート造 8階建
■築年	1987年2月

■契約期間	2年 定期借家・再契約
■入居日	4月下旬
■所在地	福岡市中央区高砂2-12-29
■交通	大牟田線 平尾駅 徒歩6分
■設備	IHコンロ・給湯・TVモニターフォン 室内洗濯パン
■その他	インターネット利用無料 (J:COM 120M)



インターネット利用無料 (J:COM 120M)
敷金礼金ゼロになりました!!!

※内装前につき前入居前写真となっています。現況を優先致します。



※ 現状と図面が異なる場合は、現状を重視致します。



TMC

Total Management Create
株式会社ティー・エム・シー

TEL 092 (533) 9331

FAX 092 (533) 9332 福岡県知事 (8) 第11504号

福岡市中央区薬院3丁目6-5 ヴァロンセ薬院1F

取引形態 : 代理

広告料

200%

■601 Room 初期費用

■翌月分家賃 57,000円

■翌月分くらしーど2 (税込) 880円

■翌月分水道費 3,000円～(人数による)

■翌月分町費 300円

■鍵交換代 (税込) 18,700円

■室内消毒代 (税込) 16,500円

■保証会社 オリコフォレントインシュア
月額賃料合計30%
(更新料なし) 毎月賃料総額の2%がかかります

■駐輪許可証(バイク不可) 220円

■601 Room 特約事項

契約期間 ■2年 定期借家契約

短期解約 ■1年未満解約時、家賃の2ヵ月分
■1年以上2年未満解約時、家賃の1ヵ月分

ペット飼育■不可

再契約事務手数料■11,000円(税込)

精算方法 ■実費精算
■退去時清掃代借主負担。
■タバコのヤニは故意・過失となり、クロス全張替及びエアコン洗浄借主負担。
■その他、故意・過失・汚損・善管注意義務違反は借主負担。