



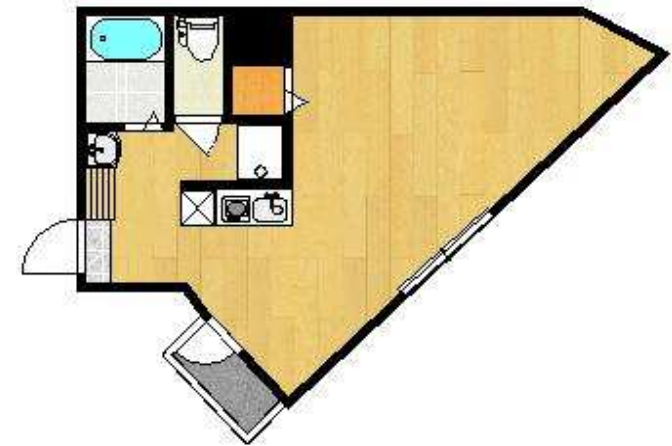
■ 803 Room Deta

■家賃	52,000円
■共益費	4,000円
■くらしーど24	880円
■火災保険	900円
■ペット飼育	可/小型犬・猫1匹
■間取り/面積	1R/24.43㎡
■構造	鉄筋コンクリート造 11階建
■築年	1994年9月

■契約期間	2年 定期借家・再契約
■入居日	6月上旬
■所在地	福岡市中央区薬院3-6-5
■交通	大牟田線 薬院駅 徒歩5分 七隈線 薬院大通り駅 徒歩7分
■設備	オートロック・EV・オール電化 ウォシュレット・洗面台・IHコンロ 浴室サーモスタッド付水栓



西鉄薬院駅まで徒歩5分と駅近オール電化物件です！
オートロック、防犯カメラ付きで安心のセキュリティー！
日当たりもよく明るいお部屋です！



※ 現状と図面が異なる場合は、現状を重視致します。

TMC

Total Management Create
株式会社ティー・エム・シー

TEL 092 (533) 9331 FAX 092 (533) 9332

福岡県知事 (8) 第11504号

広告料

福岡市中央区薬院3丁目6-5 ヴァロンセ薬院1F

取引形態 : 貸主

100%

■803 Room 初期費用

■翌月分家賃 52,000円

■翌月分共益費 4,000円

■礼金 無し(期間限定)

■翌月分くらしーど24 880円

■鍵交換代 (税込) 18,700円

■室内消毒代 (税込) 11,000円

■保証会社 オリコフォレントインシュア
初回: 月額賃料合計30%
(更新料なし※月額賃料合計の2%がかかります)

■駐輪許可証 (初回のみ) 220円

■803 Room 特約事項

契約期間 ■2年 定期借家契約

短期解約 ■1年未満解約時、家賃共益費の2ヵ月分
■2年未満解約時、家賃共益費の1ヵ月分

ペット飼育■可 礼金2ヶ月(毎月の賃料そのまま)
又は
礼1ヶ月+毎月の家賃2,000円アップ(初期費用を抑えたい方向け)

精算方法 ■実費精算
■退去時清掃代借主負担。
■タバコのヤニは故意・過失となり、クロス全張替及びエアコン洗浄借主負担。
■その他、故意・過失・汚損・善管注意義務違反は借主負担。
■ペット飼育の際は、別途ペット飼育に関する合意書参照。

再契約事務手数料■11,000円(税込)