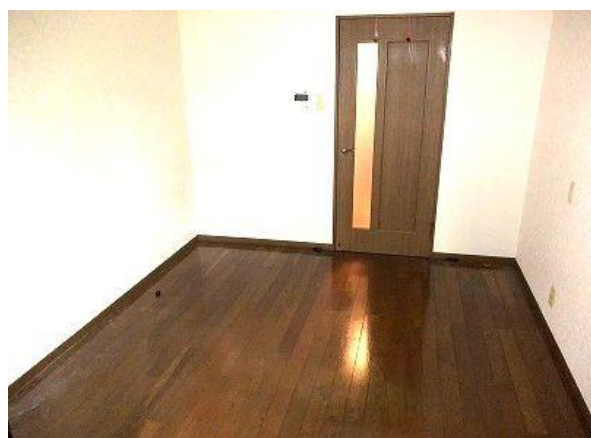




■ 103Room Deta

■家賃	39,000円
■共益費	3,000円
■くらしーど24	(税込) 880円
■火災保険	(月額) 900円
■敷金	無し
■礼金	無し
■間取り/面積	1K/21.3㎡
■構造	鉄骨鉄筋コンクリート造 11階建
■築年	1992年6月

■契約期間	2年 定期借家・再契約
■入居日	即時
■所在地	福岡市中央区清川2丁目6-6
■交通	福岡市七隈線渡辺通駅 徒歩10分 福岡市七隈線薬院駅 徒歩13分
■設備	IHキッチンヒーター、温水洗浄便座 TVモニターホン、エアコン、室内洗濯機置場
■その他	オール電化物件



天神まで徒歩圏内の好立地！  
 オール電化なのでガス代不要!!  
 カードタイプの鍵です!

※前入居前の写真です。現況を優先致します。



※ 現状と図面が異なる場合は、現状を重視致します。

**TMC** Total Management Create  
 株式会社ティー・エム・シー

TEL 092 (533) 9331 FAX 092 (533) 9332  
 福岡市中央区薬院3丁目6-5 ヴァロンセ薬院1F

福岡県知事 (8) 第11504号  
 取引形態 : 代理

広告料  
 100%

■ 103 Room 初期費用

■ 翌月分家賃 39,000円

■ 翌月分共益費 3,000円

■ 翌月分くらしーど24 880円

■ 敷金・礼金 無し

■ 鍵交換代 (税込) 22,000円

■ 室内消毒代 (税込) 11,000円

■ 保証会社 オリコフォレントインシュア  
初回保証料 15,000円

(更新料なし・毎月支払い総額に2%がかかります)

■ 103 Room 特約事項

契約期間 ■ 2年 定期借家契約

短期解約 ■ 1年未満解約時、家賃共益費の2ヵ月分  
■ 2年未満解約時、家賃共益費の1ヵ月分

ペット飼育 ■ 不可

再契約事務手数料 ■ 11,000円 (税込)

精算方法 ■ 実費精算  
■ 退去時清掃代借主負担。  
■ タバコのヤニは故意・過失となり、クロス全張替及びエアコン洗浄借主負担。  
■ その他、故意・過失・汚損・善管注意義務違反は借主負担。