



ドルチェ西新南壱号館

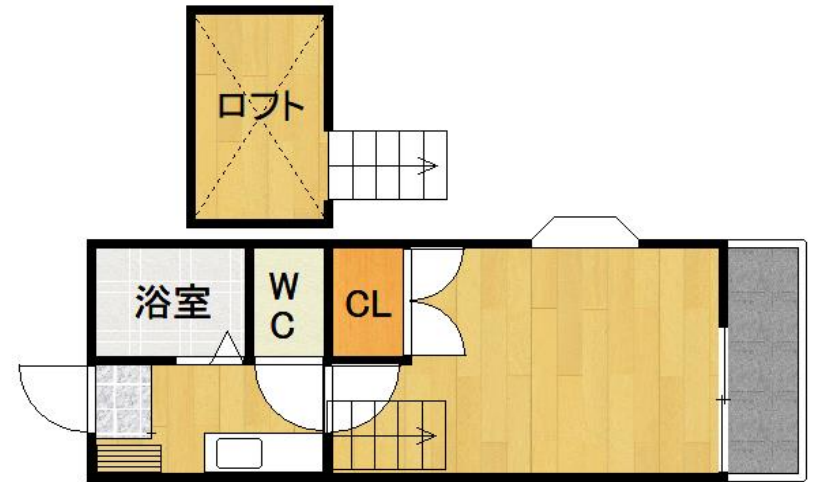
■101 Room Deta

■家賃	35,000円
■町内会費	350円
■くらしど24	(税込)880円
■火災保険	(月額)900円
■間取り/面積	1K+ロフト/20.79㎡
■構造	木造 2階建
■築年	2001年3月

■契約期間	2年 定期借家
■入居日	即
■所在地	福岡市城南区荒江1-10-11
■交通	七隈線 別府駅 徒歩14分
■駐車場	なし
■設備	温水洗浄便座・エアコン
■その他	シューズボックス・ロフト付
※面積にロフトの2.31㎡が含まれています	



☆初期費用減額キャンペーンが開始しました!!☆
 詳細はお問い合わせください
 ロフト付きで開放的なお部屋です♪



※ 現状と図面が異なる場合は、現状を重視致します。

キャンペーン適用時は100%

TMC

Total Management Create
 株式会社ティー・エム・シー

TEL 092 (533) 9331 FAX 092 (533) 9332 福岡県知事 (8) 第11504号

福岡市中央区薬院3丁目6-5 ヴァロンセ薬院1F

取引形態 : 代理

広告料

200%

■101 Room 初期費用

■翌月分家賃 35,000円

■翌月分町内会費 350円

■翌月分くらしーど24 (税込) 880円

■鍵交換代 (税込) 18,700円

■室内消毒代 (税込) 11,000円

■保証会社 オリコフォレントインシェア
初回15,000円
(更新料なし・毎月支払い総額に2%がかかります)

■駐輪許可証 (初回のみ) 220円

■101 Room 特約事項

契約期間 ■2年 定期借家契約

再契約事務手数料 ■11,000円(税込)

短期解約 ■1年未満解約時、家賃の2ヵ月分
■2年未満解約時、家賃の1ヵ月分

ペット飼育■不可

精算方法 ■実費精算
■退去時清掃代借主負担。
■タバコのヤニは故意・過失となり、クロス全張替及びエアコン洗浄借主負担。
■その他、故意・過失・汚損・善管注意義務違反は借主負担。

★初期費用減額プラン★ 期間限定

①鍵交換代 当社負担

②初回保証会社保証料(オリコに限る) 当社負担

③入居月フリーレント相談可

※室内消毒は任意となります