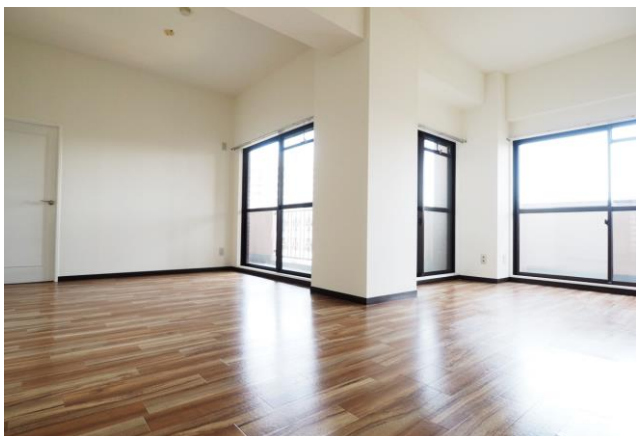


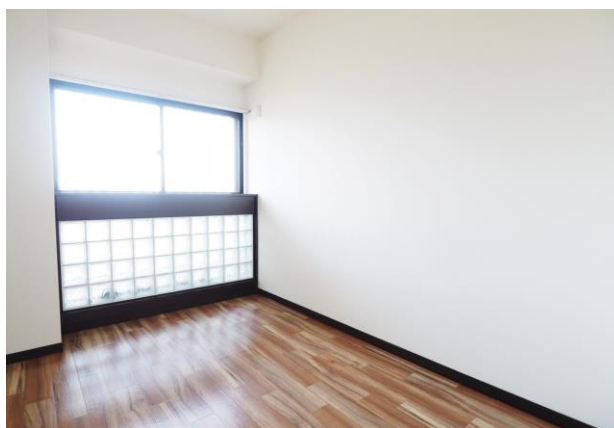


■1102 Room Deta	
■家賃	140,000円
■共益費	5,000円
■くらしど24	(税込) 880円
■火災保険	(月額) 1,000円
■敷金	1ヶ月
■礼金	2ヶ月
■間取り/面積	4LDK/92.67㎡
■構造	鉄筋コンクリート造 11階建
■築年	1989年10月

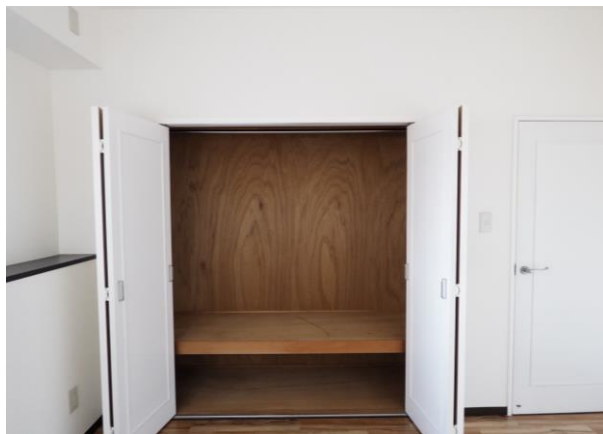
■契約期間	2年 定期借家
■入居日	相談
■所在地	福岡市中央区大手門2丁目9-29
■交通	空港線 赤坂駅 徒歩9分
■駐車場	22,000円(税込)
■設備	全居室収納・温水洗浄便座・洗面化粧台
■その他	TVE付付イターホ・インターネット使用料不要 オートロック・防犯カメラ・エレベーター・宅配BOX
■ペット飼育	可/大型犬・猫(条件変更あり)



独立型キッチン



全居室収納あり



最上階！！ 目の前は浜の町公園！！
ペット飼育可のファミリー物件です♪



※ 現状と図面が異なる場合は、現状を重視致します。

TMC

Total Management Create
株式会社ティー・エム・シー

TEL 092 (533) 9331

FAX 092 (533) 9332

福岡県知事 (8) 第11504号

福岡市中央区薬院3丁目6-5 ヴァロンセ薬院1F

取引形態 : 代理

■ 1102 Room 初期費用

■ 翌月分家賃 140,000円

■ 翌月分共益費 5,000円

■ 翌月分くらしーど24 880円

■ 敷金 140,000円

■ 礼金 280,000円

■ 鍵交換代 (税込) 22,000円

■ 室内消毒代 (税込) 22,000円

■ 保証会社 (オリコフォレントインシュア)
初回：月額総額30%
毎月賃料総額の2%がかかります。

■ 駐輪許可証 (初回のみ) 220円

<駐車場契約がある場合>

■ 駐車場敷金 2ヶ月

■ 翌月分駐車場代 (税込) 22,000円

■ 駐車場仲介手数料 (税込) 22,000円

■ 1102 Room 特約事項

契約期間 ■ 2年 定期借家契約

短期解約 ■ 1年未満解約時、賃料共益費の2ヵ月分
■ 2年未満解約時、賃料共益費の1ヵ月分

ペット飼育 ■ 可/大型犬・猫 (礼金1ヶ月UP+1匹につき賃料4,000円UP)

再契約事務手数料 ■ 11,000円 (税込)

精算方法 ■ 実費精算
■ 退去時清掃代借主負担(家賃1ヶ月分以内)。
■ タバコのヤニは故意・過失となり、クロス全張替及びエアコン洗浄借主負担。
■ その他、故意・過失・善管注意義務違反は借主負担。
■ ペット飼育の際は、別途ペット飼育に関する合意書参照。