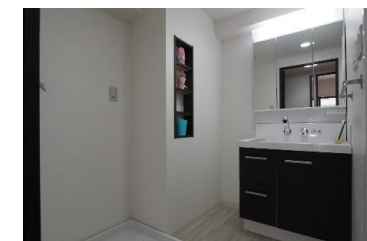


サンステージ百道		現況	居住中(4/30退去予定)
号室	201 (2階部分)	入居可能日	未定
物件情報		月額費用	
物件種別	住居用・マンション	家賃	125,000
所在地	〒814-0006 福岡県福岡市早良区百道3丁目13-23	共益費	5,000
交通	地下鉄空港線 室見駅 徒歩10分	くらしーど24	880
	地下鉄空港線 藤崎駅 徒歩11分	火災保険料	1,000
	地下鉄空港線 西新駅 徒歩25分	月額保証料	2,618
構造	鉄筋コンクリート造 地上5階建		
専有面積	82.44㎡ (約24.94坪)		
間取	4LDK	月額合計	¥134,498
間取詳細	LDK13帖 / 洋室6帖 / 洋室6帖/洋室6帖/和室6帖	初期費用	
向き	南	敷金	375,000
築年	1988[S63]年10月	礼金	無し
駐輪場	有り	鍵交換代	22,000
バイク置き場	要問合せ	室内消毒代	22,000
駐車場	有り(15,400円)	初回保証料	39,264
ライフライン	電気 九州電力	駐輪ステッカー代(1台)	220
	水道 福岡市水道局		
	ガス 都市ガス		
	ネット 有料		
契約条件		特約	
契約種別	定期借家	解約予告	1ヶ月前
契約期間	2年	違約金	1年未満:家賃・共益費合算の2ヶ月分 2年未満:家賃・共益費合算の1ヶ月分
再契約 事務手数料	20,000円(税別)	精算方法	敷引精算
連帯保証人	必須		退去時預かり敷金の100%を控除 借主の故意・重過失・善管注意義務違反による損害補修費は別途借主負担
保証会社	必須 ○オリコフォレントインシュア	退去時清掃代	無し
	・初回保証料 賃料等総額(火災保険を除く)の30% ・月額保証料 賃料等総額(火災保険を除く)の2% ・更新料 なし	ペット飼育	不可
火災保険	必須 ○東京海上ウエスト 月額1,000円	楽器使用	不可



設備		その他	
・3口コンロ	・独立洗面台	取引態様	代理
・温水洗浄便座	・浴室乾燥機	仲介手数料	当方不払い
・全居室収納	・シューズBOX	広告掲載	ポータルサイト不可
・モニターホン	etc.	事務手数料	11,000円
		AD	50%

会社情報



(株)ティー・エム・シー

福岡県知事(8)第11504号
福岡市中央区薬院3-6-5
ヴァロンセ薬院1F
TEL:092-533-9331
FAX:092-533-9332

物確・内見・入居申込は
「リアルタイム」Web受付

ITANDI BB

1 ITANDI BBに
アクセス



初回は宅建業者電話認証
2回目以降はログインで

2 この物件を
検索



物件確認・内見予約・入居申込がすべてこの画面から完結!
※「Webから」または「申込書」でお手続きいただけます。

3 内見/申込ボタンを
押すだけ



https://bukakun.com/

※現況と図面が異なる場合は、現況を優先いたします。