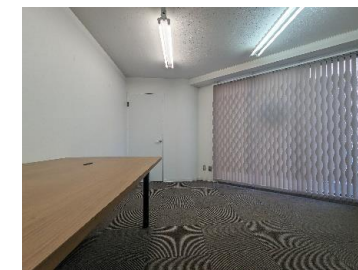
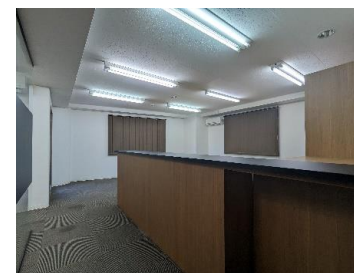
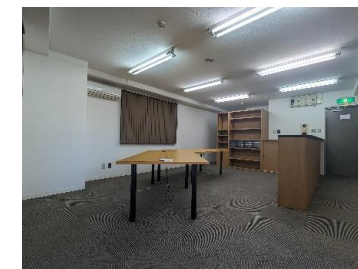


ヴァロンセ薬院		現況	空室
号室	201 (2階部分)	入居可能日	相談
物件情報		月額費用	
物件種別	住居用・マンション	家賃	220,000
	〒810-0022	共益費	11,000
所在地	福岡県福岡市中央区薬院3丁目6-5		
交通	地下鉄七隈線 薬院駅 徒歩6分		
	地下鉄七隈線 薬院大通駅 徒歩9分		
	西鉄天神大牟田線 西鉄福岡(天神)駅 徒歩15分		
構造	鉄筋コンクリート造 地上11階建		
専有面積	57.52㎡ (約17.39坪)		
間取		月額合計	¥231,000
間取詳細		初期費用	
向き	東	敷金	800,000
築年	1994 [H6] 年09月	礼金	440,000
駐輪場	有り	鍵交換代	22,000
バイク置き場	無し	初回保証料	233,000
駐車場	無し	駐輪ステッカー代(1台)	220
ライフライン	電気	九州電力	
	水道	ティー・エム・シー	
	ガス	オール電化	
	ネット		
契約条件		特約	
契約種別	定期借家	解約予告	1ヶ月前
契約期間	2年	違約金	1年未満:家賃・共益費合算の2ヶ月分 2年未満:家賃・共益費合算の1ヶ月分
再契約事務手数料	50,000円(税別)	精算方法	実費精算
連帯保証人	必須		借主の故意・過失・善管注意義務違反による損害、自然損耗、経年劣化の補修費は借主負担
保証会社	必須		
	〇フォーシーズ		
火災保険	・初回保証料 賃料等総額の100%		
	・月額保証料 なし		
	・更新料 10,000円(家賃滞納により変動)		



会社情報



株式会社 ティー・エム・シー

(株)ティー・エム・シー

福岡県知事(8)第11504号

福岡市中央区薬院3-6-5

ヴァロンセ薬院1F

TEL:092-533-9331

FAX:092-533-9332

物確・内見・入居申込は
「リアルタイム」Web受付

ITANDI BB



1 ITANDI BBに
アクセス



初回は宅建業者電話認証
2回目以降はログインで

2 この物件を
検索



物件確認・内見予約・入居申込がすべてこの画面から完結!
※「Webから」または「申込書」でお手続きいただけます。

3 内見/申込ボタンを
押すだけ



https://bukakun.com/

設備

- ・照明器具
- ・キッチン
- ・トイレ
- ・電気コンロ

その他

取引態様	貸主
仲介手数料	当方不払い
広告掲載	ポータルサイト不可
事務手数料	11,000円
AD	100%

【サービス設置品】
・エアコン2基

※現況と図面が異なる場合は、現況を優先いたします。