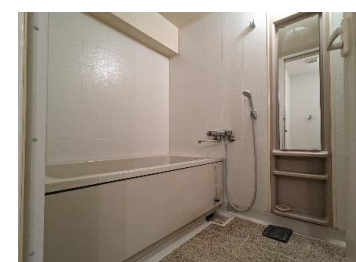


エクセラン大手門		現況	空室	
号室	503 (5階部分)	入居可能日	相談	
物件情報		月額費用		
物件種別	住居用・マンション	家賃	123,000	
所在地	〒810-0074 福岡県福岡市中央区大手門2丁目9-29	共益費	5,000	
交通	地下鉄空港線 赤坂駅 徒歩9分	くらしーど24	880	
	地下鉄空港線 大濠公園駅 徒歩11分	火災保険料	1,000	
	地下鉄空港線 天神駅 徒歩18分	月額保証料	2,578	
構造	鉄骨鉄筋コンクリート造 地上11階建			
専有面積	68.90㎡			
間取	3LDK	月額合計	¥132,458	
間取詳細	LDK13.3帖/和室6帖/洋室6畳/洋室5.8帖	初期費用		
向き	東	敷金	123,000	
築年	1989[H1]年10月	礼金	246,000	
駐輪場	有り	鍵交換代	22,000	
バイク置き場	無し	室内消毒代	22,000	
駐車場	空き有り(1台/機械式/22,000円)	初回保証料	38,664	
ライフライン	電気	九州電力	駐輪ステッカー代(1台)	220
	水道	福岡市水道局		
	ガス	都市ガス(西部ガス)		
	ネット	J:COM(120M無料)		
契約条件		特約		
契約種別	定期借家	解約予告	1ヶ月前	
契約期間	2年	違約金	1年未満:家賃・共益費合算の2ヶ月分 2年未満:家賃・共益費合算の1ヶ月分 実費精算	
再契約事務手数料	20,000円(税別)	精算方法	借主の故意・過失・善管注意義務違反による損害補修費は借主負担	
連帯保証人	必須	退去時清掃代	家賃1ヶ月分	
保証会社	必須	ペット飼育	可(家賃4,000円UP & 礼金1ヶ月追加)	
	○オリコフォレントインシュア		原状回復内容変更有り	
	・初回保証料 賃料等総額(火災保険を除く)の30% ・月額保証料 賃料等総額(火災保険を除く)の2% ・更新料 なし			
火災保険	必須 ○東京海上ウエスト 月額1,000円	楽器使用	不可	
		解約月額料	月割精算	



設備		その他	
エレベーター	モニターホン	取引態様	代理
宅配ボックス	ネット無料	仲介手数料	当方不払い
3口ガスコンロ	都市ガス	広告掲載	ポータルサイト不可
独立洗面台	etc.	事務手数料	11,000円
		AD	50%

会社情報



(株)ティー・エム・シー

福岡県知事(8)第11504号
福岡市中央区薬院3-6-5
ヴァロンセ薬院1F
TEL:092-533-9331
FAX:092-533-9332

物確・内見・入居申込は
「リアルタイム」Web受付

ITANDI BB

1 ITANDI BBに
アクセス



初回は宅建業者電話認証
2回目以降はログインで

2 この物件を
検索



物件確認・内見予約・入居申込がすべてこの画面から完結!
※「Webから」または「申込書」でお手続きいただけます。

3 内見/申込ボタンを
押すだけ



https://bukakun.com/

駐車場サイズ制限
・車高:1550mm以下
・車長:5050mm以下
・車幅:1850mm以下
・車重:1600kg以下

※現況と図面が異なる場合は、現況を優先いたします。