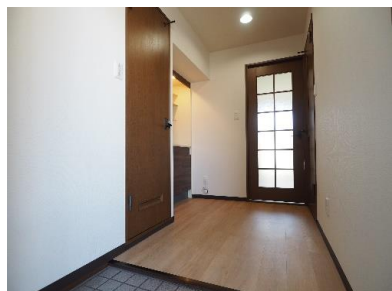
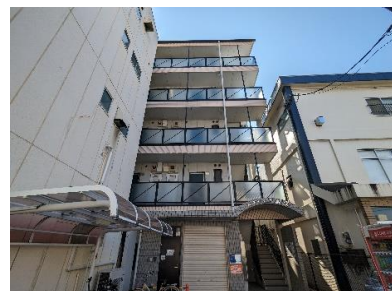


エターナル親榮		現況	10月31日退去予定
号室	202 (2階部分)	入居可能日	相談
物件情報		月額費用	
物件種別	住居用・マンション	家賃	41,000
所在地	〒812-0895 福岡県福岡市博多区竹下2丁目4-3	共益費	3,000
交通	JR鹿児島本線 竹下駅 徒歩11分	くらしーど24	880
	西鉄天神大牟田線 大橋駅 徒歩29分	町費	400
構造	鉄骨造 地上5階建	火災保険料	900
専有面積	24.3㎡ (約7.35坪)	月額保証料	906
間取	1K	月額合計	¥47,086
間取詳細	洋室8帖 / K3帖	初期費用	
向き	南東	敷金	無し
築年	1997[H9]年01月	礼金	無し
駐輪場	有り	鍵交換代	22,000
バイク置き場	無し	室内消毒代	11,000
駐車場	無し	初回保証料	15,000
ライフライン	電気 九州電力	駐輪ステッカー代(1台)	220
	水道 福岡市水道局		
	ガス プロパンガス(福友ガス)		
	ネット J:COM(120M無料)		
契約条件		特約	
契約種別	定期借家	解約予告	1ヶ月前
契約期間	2年	違約金	1年未満:家賃・共益費合算の2ヶ月分 2年未満:家賃・共益費合算の1ヶ月分
再契約 事務手数料	20,000円(税別)	精算方法	実費精算 借主の故意・過失・善管注意義務違反による 損害補修費は借主負担
連帯保証人	必須	退去時清掃代	家賃1ヶ月分
保証会社	必須 ○オリコフォレントインシュア	ペット飼育	不可
	・初回保証料 15,000円 ・月額保証料 賃料等総額(火災保険を除く)の2% ・更新料 なし	楽器使用	不可
火災保険	必須 ○東京海上ウエスト 月額900円		



設備		その他	
・エアコン	・バストイレ別	取引態様	代理
・温水洗浄便座	・システムキッチン	仲介手数料	当方不払い
・クローゼット	・室内洗濯機置き場	広告掲載	ポータルサイト不可
・インターネット無料	etc.	事務手数料	11,000円
		AD	200%

会社情報



株式会社 ティー・エム・シー

(株)ティー・エム・シー

福岡県知事(8)第11504号
福岡市中央区薬院3-6-5
ヴァロンセ薬院1F
TEL:092-533-9331
FAX:092-533-9332

物確・内見・入居申込は
「リアルタイム」Web受付

ITANDI BB



1 ITANDI BBに
アクセス



初回は宅建業者電話認証
2回目以降はログインで

2 この物件を
検索



物件確認・内見予約・入居申込がすべてこの画面から完結!
※「Webから」または「申込書」でお手続きいただけます。

3 内見/申込ボタンを
押すだけ



https://bukakun.com/

※写真は同間取タイプの別号室の写真を
使用しております。現況を優先と致しま
す。